

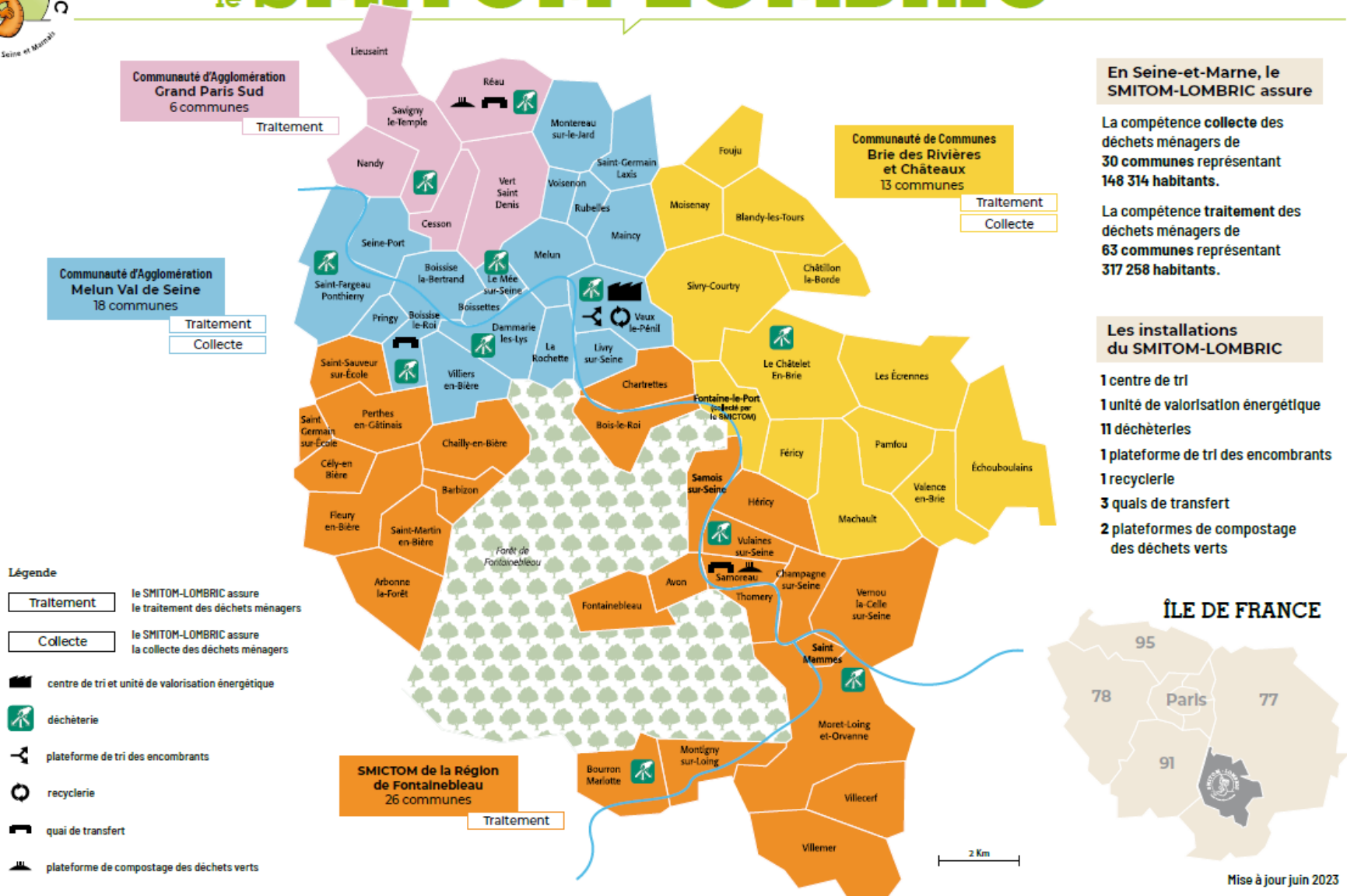


Quels coûts de mise en œuvre d'un scénario mixte en milieu urbain ?

Rencontre ORDIF, le mardi 3 décembre 2024

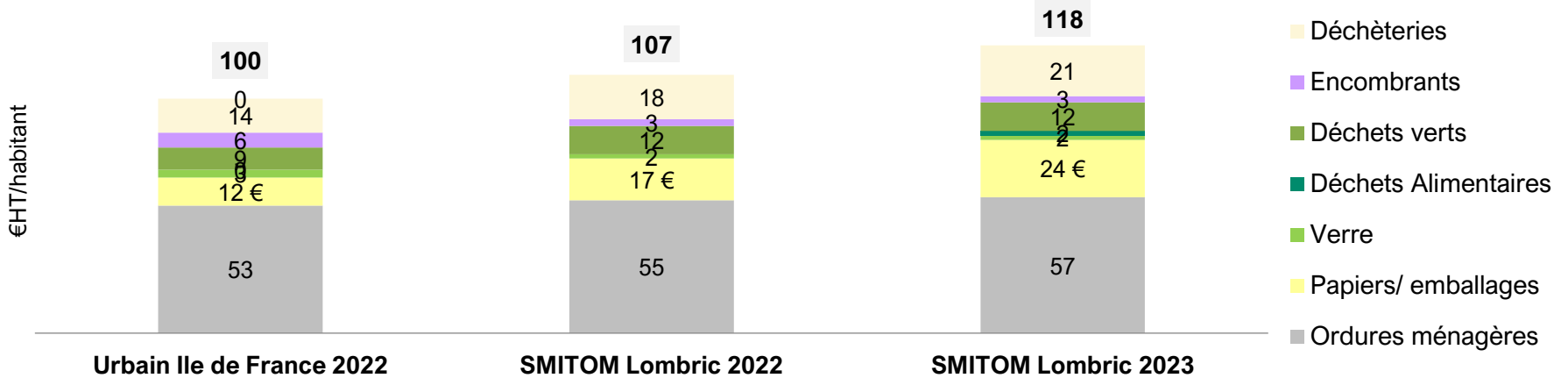


le SMITOM-LOMBRIC

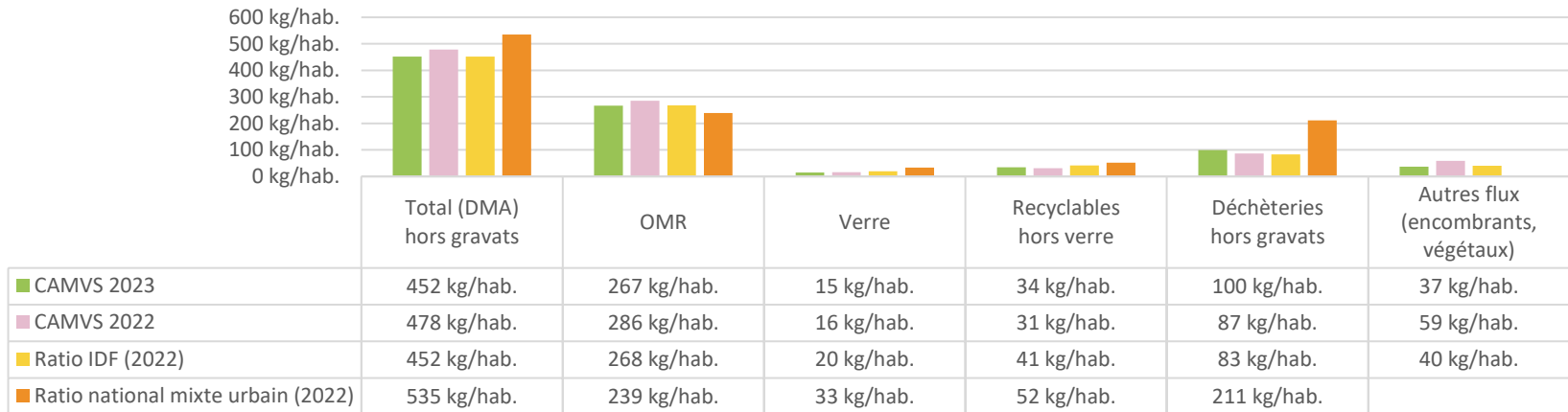


Performances sur le secteur "collecte"

Comparaison avec les valeurs de référence



Comparaison des ratios collectés avec les moyennes régionales et nationales



SCENARIO ACTUEL

Sur le territoire, le déploiement du **tri à la source des biodéchets** est envisagé via la combinaison de plusieurs solutions complémentaires, adaptées aux différents types d'habitat qui composent le territoire :

1. **Collecte des déchets verts**, en porte-à-porte et en déchèterie (mise en place début 2000)
2. **Compostage individuel domestique**, pour les usagers en habitat individuel disposant d'un espace extérieur ;
3. **Compostage partagé**, en pied d'immeuble ou en jardins et espaces publics, pour les usagers en habitat collectif ;
4. **Collecte des déchets alimentaires en point d'apport volontaire**, pour compléter ces dispositifs.





Compostage individuel



OBJECTIF PLP 2022 : Objectif : 2 900 composteurs /an

>>> Réalisé

	2022	2023	2024
	222	1 942	1 830

TAUX DE COUVERTURE (habitats individuels du territoire)

	2023	2024	tonnage détourné
>> CAMVS	27,62 %	34,79 %	∇ ∇
>> CCBRC	22,52 %	24,40 %	2023 : 517 t 2024 : 487 t

MOYENS DÉPLOYÉS

Matériels : 64,40 € HT x 2 900, soit 186 760 € HT

Humain : 5 375 h réparties sur 6 agents soit 113 000 €HT





Compostage collectif



OBJECTIF PLP 2022 : Objectif : 10 sites /an

>>> Réalisé

2022	2023
8 sites	7 sites

TAUX DE COUVERTURE

>> Non connu

tonnage détourné >> 2023 : 6 t

MOYENS DÉPLOYÉS

Matériels : 2 620 € hors formation et prestataire

Humain : 58h30 réparties sur 1 agent soit 1 230,00 € HT

Prestation : 50 000 €



Collecte des déchets alimentaires

- 1. Dotation moyenne :** 1 borne de collecte pour 500 habitants, placée de sorte à ce que chaque foyer trouve une borne de collecte à proximité immédiate.
- 2. Production moyenne de déchets alimentaires :** 70 kg/an/hab.
- 3. Abri-bacs** sont collectées 1 fois par semaine et nettoyées régulièrement.

Déploiement des abri-bacs déchets alimentaires

Abri-bacs disponibles à partir de :

2023 ■ Abri-bacs déjà en place

2024

■ Mars

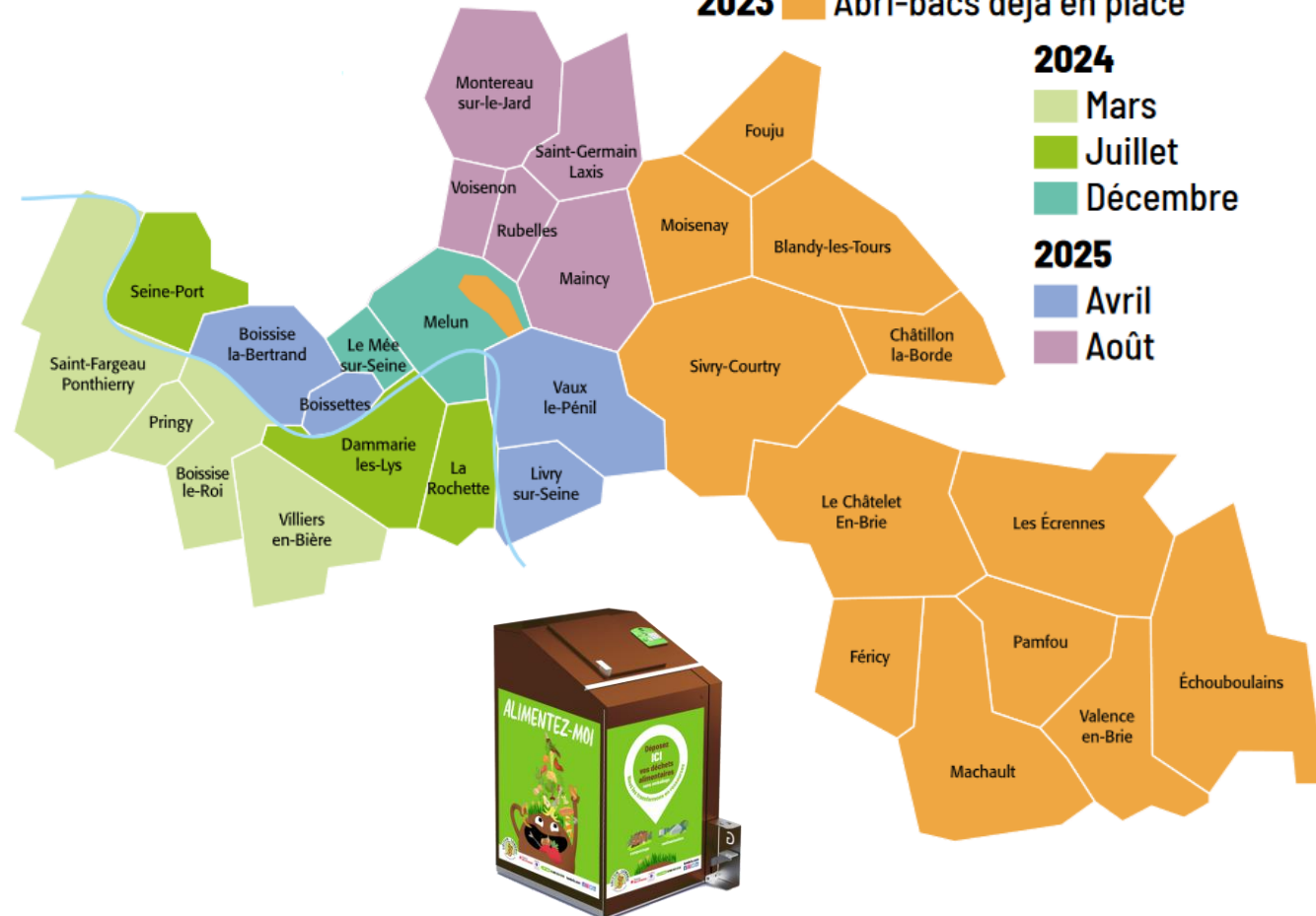
■ Juillet

■ Décembre

2025

■ Avril

■ Août



Tonnages collectés et coûts



COÛTS DE DÉPLOIEMENT

- Précollecte >>>
- Collecte >>> **720 € par tonne**
- Traitement >>> **90 € par tonne**

	Prix HT
Fourniture et pose	1 830,00 €
Habillage	150,00 €
Badge d'accès	1,50 €
Bioseau	2,00 €
Abonnement mensuel	10,00 €

~ 1€ par habitant



TONNAGES COLLECTÉS

- Environ 100 tonnes collectées (estimation 2024).
Montée en puissance progressive, déploiement en cours.



MERCI DE VOTRE ATTENTION

UN DOUTE, UNE QUESTION ?

smitom@lombric.com - Numéro Vert : 0 800 814 910

