



**RÉPUBLIQUE  
FRANÇAISE**

*Liberté  
Égalité  
Fraternité*



# **Connaissance des coûts du service déchets Les accompagnements de l'ADEME**

**Matinée coûts ORDIF du 03/12/2024**

# Accompagnement régional de l'ADEME IDF

[matrice.idf@elcimai.com](mailto:matrice.idf@elcimai.com)

04 37 45 29 28

Un accompagnement régional gratuit des collectivités au remplissage et à l'exploitation des matrices (depuis 2021) :

- ❖ Aide au remplissage et à l'analyse de matrices
- ❖ Restitution individuelle aux élus avec échange sur les pistes d'optimisation
- ❖ Journées d'analyse entre collectivités par département/syndicat de traitement. Exemple : journée d'analyse des indicateurs du rapport annuel le 26 septembre

Les bureaux d'étude Elcimai et Calia ont été mandaté par l'ADEME pour cet accompagnement

- 1er accompagnement (2021-2023) :

60% des collectivités ont bénéficié d'un accompagnement au remplissage et/ou valorisation

- 2nd accompagnement (2023-2026) en cours



Prochaines dates à venir : 1<sup>er</sup> trimestre 2025

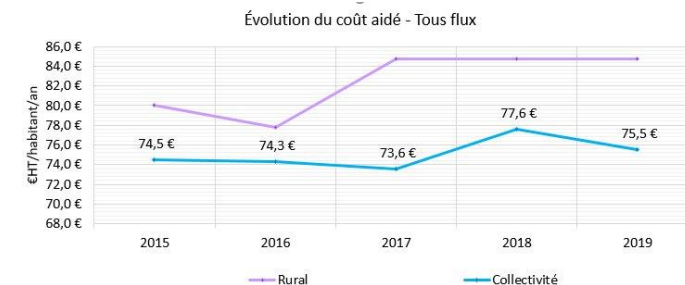
# Accompagnement de l'ADEME au niveau national

## ❖ la création des outils nécessaires au suivi des coûts :

Le fichier automatisé de remplissage de la matrice et sa notice

Le fichier « évolution » (fourni à chaque matrice validée)

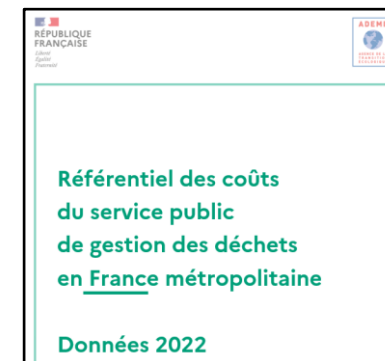
	Collectivité			Rural		
	Coût aidé €HT/hab.	Évolution n/n-1		Référence €HT/hab.	Écart	
	€	€	%	€	€	%
2011	73,2 €					
2012						
2013	72,1 €			76,5 €	-4,4 €	-6%
2014	75,2 €	3,1 €	4%	73,5 €	1,7 €	2%
2015	74,5 €	-0,7 €	-1%	80,0 €	-5,5 €	-7%
2016	74,3 €	-0,2 €	0%	77,8 €	-3,5 €	-4%
2017	73,6 €	-0,7 €	-1%	84,7 €	-11,1 €	-13%
2018	77,6 €	4,0 €	5%	84,7 €	-7,1 €	-8%
2019	75,5 €	-2,1 €	-3%	84,7 €	-9,2 €	-11%



## ❖ la validation des matrices sous SINOE (nouveau marché : AJBD / Elcimai)

## ❖ la réalisation des référentiels nationaux sur les coûts du SPPGD – Etude et supports

## ❖ une animation interrégionale des collectivités de même typologie (Awiplan) - Animation complémentaire aux réunions proposées en région : Echange entre « pairs » pour des collectivités trop peu représentées à l'échelle d'une région (Métropoles, Collectivités touristiques, Syndicat de traitement, ...). Exemple : rencontre entre Métropoles le 19 novembre à Paris (CR à venir)

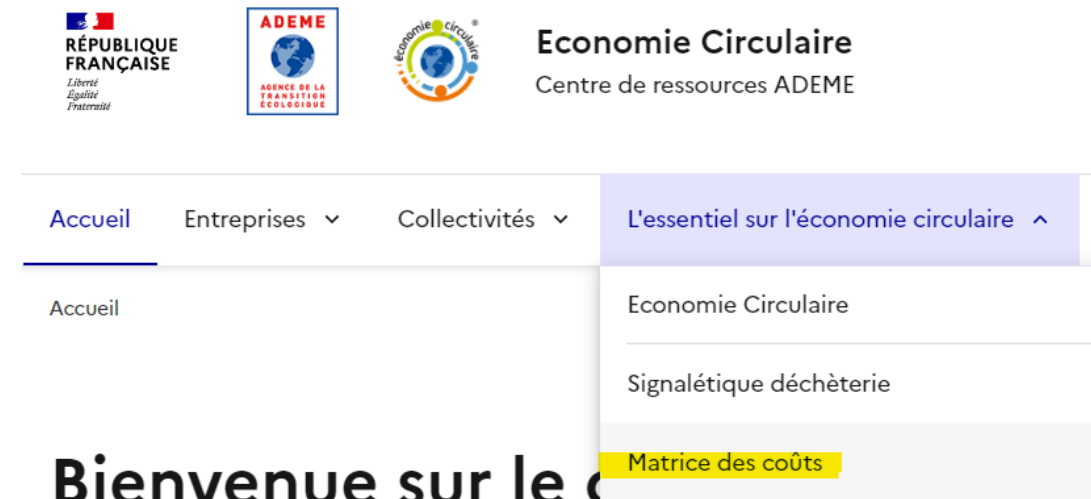


# Ressources ADEME autour de la connaissance des coûts

Plaquette et vidéo de présentation de la matrice et du dispositif

Lien sur le nouveau site économie circulaire de l'ADEME, comme l'ensemble des ressources sur le sujet :

<https://economie-circulaire.ademe.fr/>



## Bienvenue sur le site des ressources Économie Circulaire de l'ADEME

# Une formation gratuite pour les collectivités



## Maitriser la Matrice des coûts et la méthode ComptaCoût®

*Maîtrisez la méthode ComptaCoût pour devenir autonome sur la matrice et l'implanter dans votre collectivité*

- ❖ 3 jours de formations
- ❖ Des apports théoriques sur la méthode
- ❖ Des séquences pratiques pour mettre en application et appréhender les fichiers de travail



Prochaines formations bientôt disponibles

Plus d'informations  
au lien suivant :

[https://formations.ademe.fr/formations\\_economie-circulaire\\_maitriser-la-matrice-des-couts-et-la-methode-comptacout%C2%AE\\_s4874.html](https://formations.ademe.fr/formations_economie-circulaire_maitriser-la-matrice-des-couts-et-la-methode-comptacout%C2%AE_s4874.html)

# Bilan national et régional - 2019 et 2022

✓ 1er accompagnement (2021-2023) :

Objectif 100% des matrices des coûts 2019 validées.

- 90% de matrices validées en France
- 74 % en IDF

✓ 2ème accompagnement (2023-2026) :

Objectif 100% des matrices des coûts 2022 validées. Chiffres en date du 29/11/24 (non définitif):

- 85 % de matrices validées en France (1036 collectivités)
- 70 % en IDF



# RÉPUBLIQUE FRANÇAISE

*Liberté  
Égalité  
Fraternité*



ADEME ILE DE FRANCE